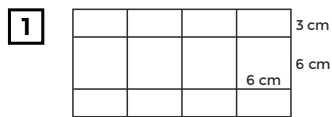


# Bauanleitung Endlosfaltkarte

Zum Bau der Endlosfaltkarte bietet sich grundsätzlich an, ein Maß zu nehmen, welches sich leicht durch vier teilen lässt. Im folgenden wird daher der Bau einer Karte mit den Maßen 12 cm x 12 cm erklärt.

## Was du brauchst:

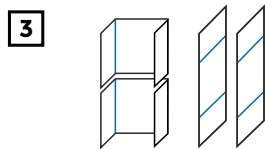
- Karton/dickes Papier
- Geodreieck
- Schneidmesser/Cutter
- Schneidlineal
- Schneidunterlage
- Klebstoff



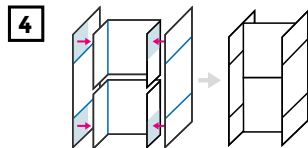
Schneide dir ein Rechteck mit den Maßen 24 cm x 12 cm zurecht und teile dieses wie in der Abbildung links in 12 Teilrechtecke auf.



Schneide das Rechteck in vier gleich große Teile (Breite 6 cm) und ziehe horizontalen Linien (blau markiert) mit der stumpfen Scherenspitze nach, um sie gut falten zu können.

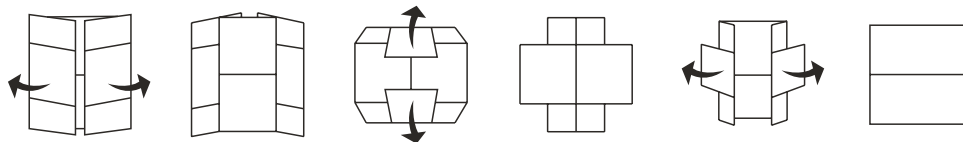


Falte zwei der vier Rechtecke U-förmig entlang der gefalteten Linien und stelle die beiden anderen hochkant bereit.



Versehe die links farblich markierten Felder mit Kleber. Es ist wichtig die Karte genau Kante auf Kante zu kleben, da sie sonst später beim Umklappen hängt! Die Klebefelder entsprechen einem Eckquadrat von 3 cm x 3 cm. Darüberhinaus darf kein Kleber gehen, ansonsten lässt sich die Karte später nicht richtig aufklappen.

Die zusammengefügten Teile ergeben jetzt eine H-Form. Die Karte ist fertig! Öffne sie nun jeweils an den Doppellinien und ziehe gegebenenfalls die Falzlinien noch einmal nach.



**Viel Spaß!**